

Assemblée plénière Comité National

11 juin 2014

L'emploi dans l'ESR du point de vue
CP-CNU

Dominique Faudot
Présidente de la CP-CNU

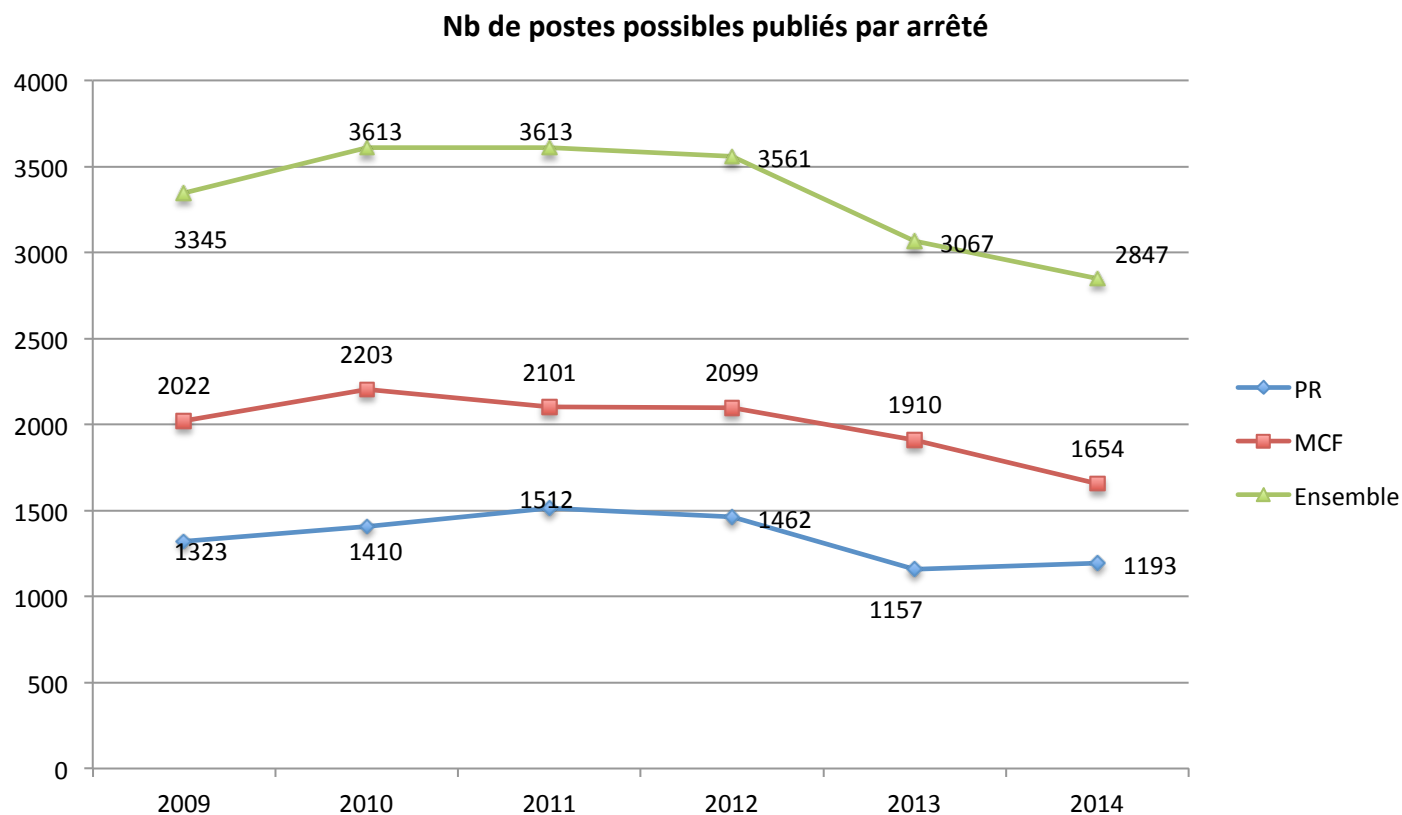
Contexte

- 2007 : LRU + RCE
 - "Autonomie" des établissements
 - Gestion de la masse salariale
 - Plafond d'emplois et plafond de la masse salariale (et passage du titre 2 au titre 3 du PLF des dépenses de personnel)
- 2009
 - décret statutaire
 - comités de sélection
 - recrutement au fil de l'eau
 - Disparition du "cocotier"
- déconcentration des actes de gestion et absence d'un système d'information national partagé
- Des sources d'information très nombreuses et parfois incohérentes

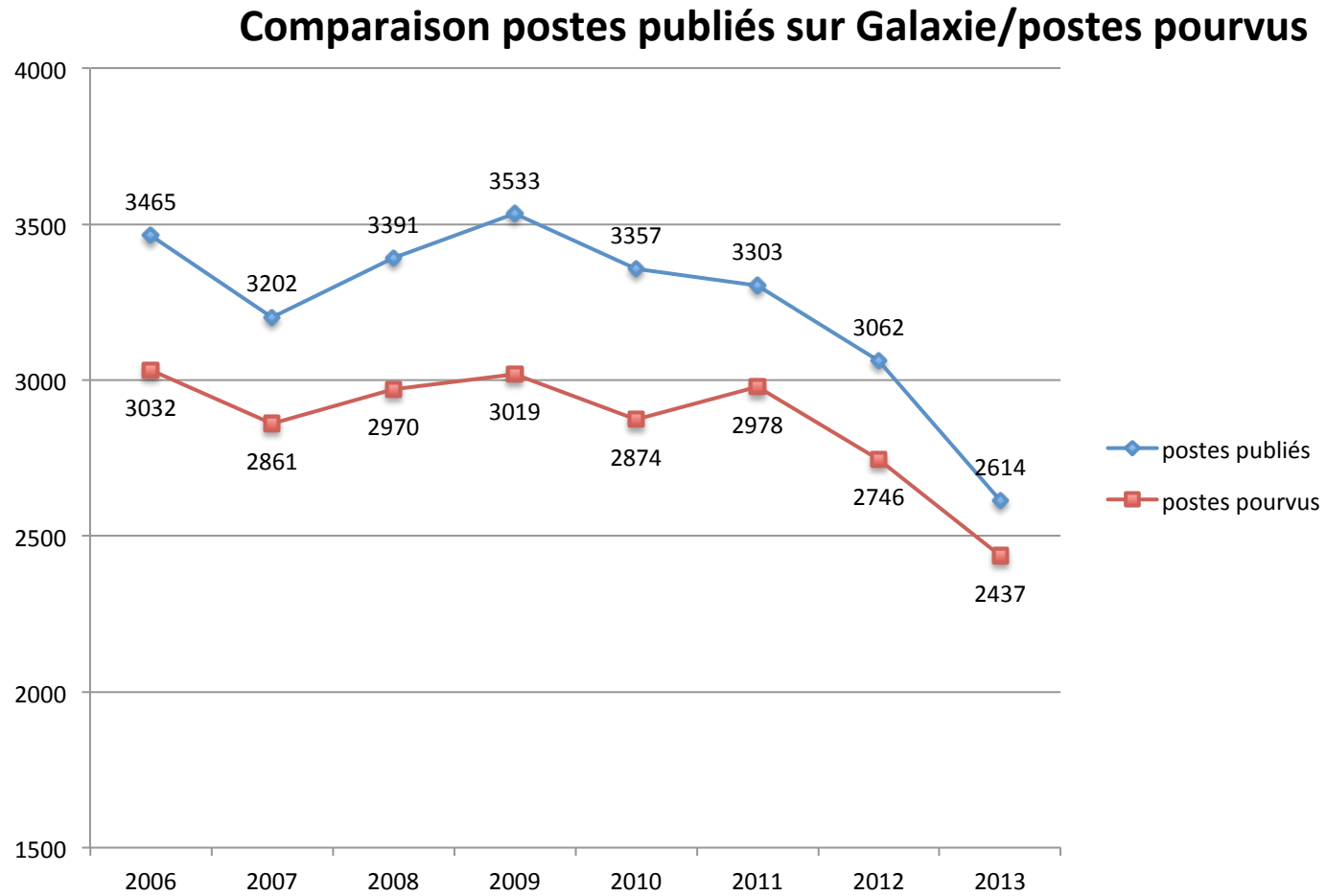
Les postes et les effectifs

Autorisations d'ouvertures de postes publiées par arrêté

arrêtés des 30 mars 2009, 6 janvier 2010, 18 février 2011, 23 février 2012, 26 février 2013, 27 février 2014



Nombre de postes publiés sur Galaxie vs postes pourvus



- Entre 2009 et 2013
 - Baisse de 26% du nombre de postes publiés (dont 16,2% de baisse des postes PR publiés)
 - cette baisse est de 21 % entre 2011 et 2013
- Entre 2010 et 2013
 - 1518 (256+310+499+453) postes n'ont pas été publiés.
 - 1301 postes non pourvus (éventuellement republiés ultérieurement)
 - Soit **2819** postes qui manquent

- **Entre 1992 et 2012, 8 sections voient leurs effectifs diminuer**

section 08 - Langues et littératures anciennes baisse de 5,95%

section 12 - Langues et littératures germaniques et scandinaves, baisse de 6,65%

section 13 - Langues et littératures slaves, baisse de 9,8%

section 29 - Constituants élémentaires, baisse de 10,92%

section 30 - Milieux dilués et optique, baisse de 6,41%

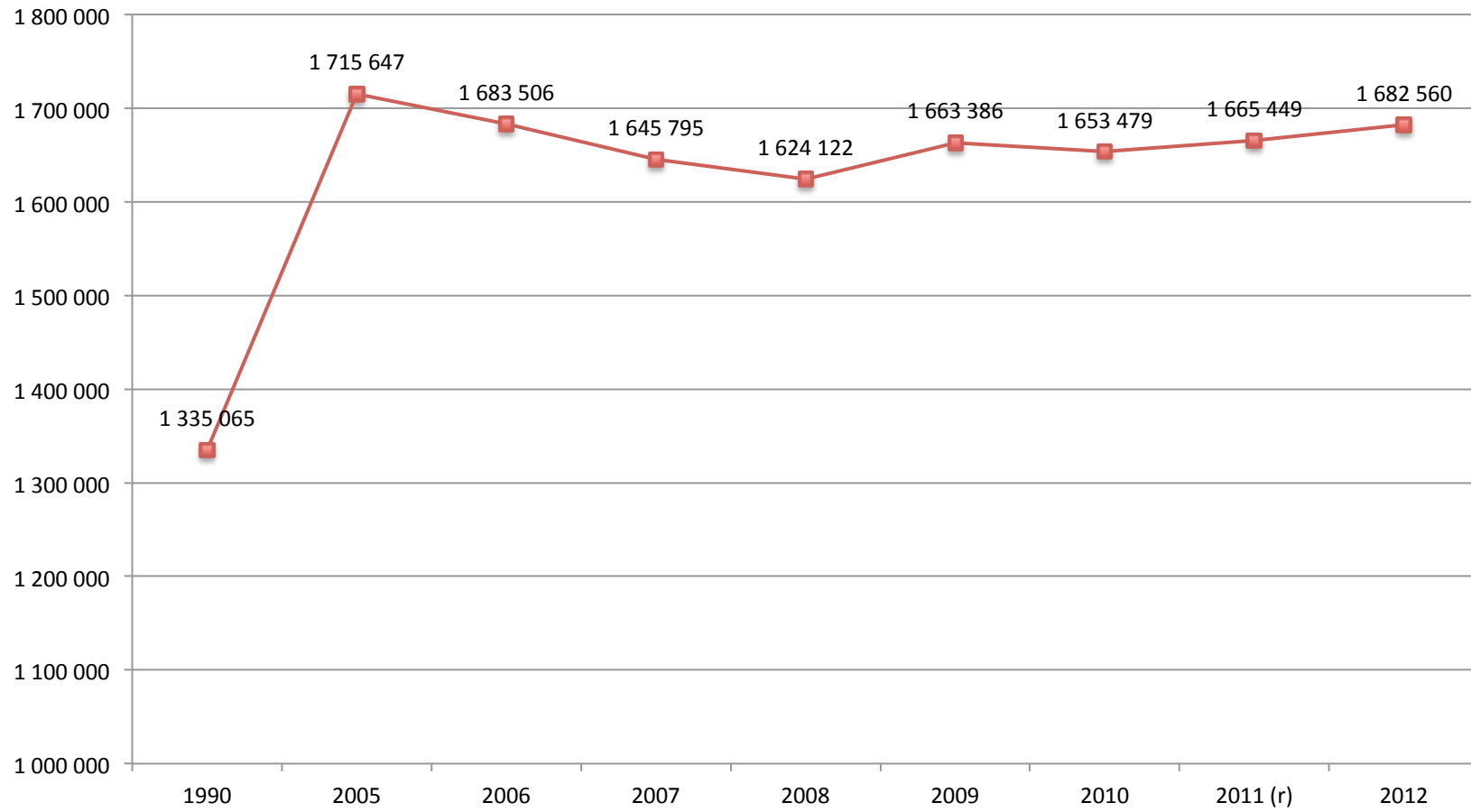
section 32 - Chimie organique, minérale, industrielle, baisse de 3,57%

section 36 - Terre solide : géodynamique des enveloppes supérieures, paléobiosphère, baisse de 11,45%

section 66 – Physiologie, baisse de 2,40%

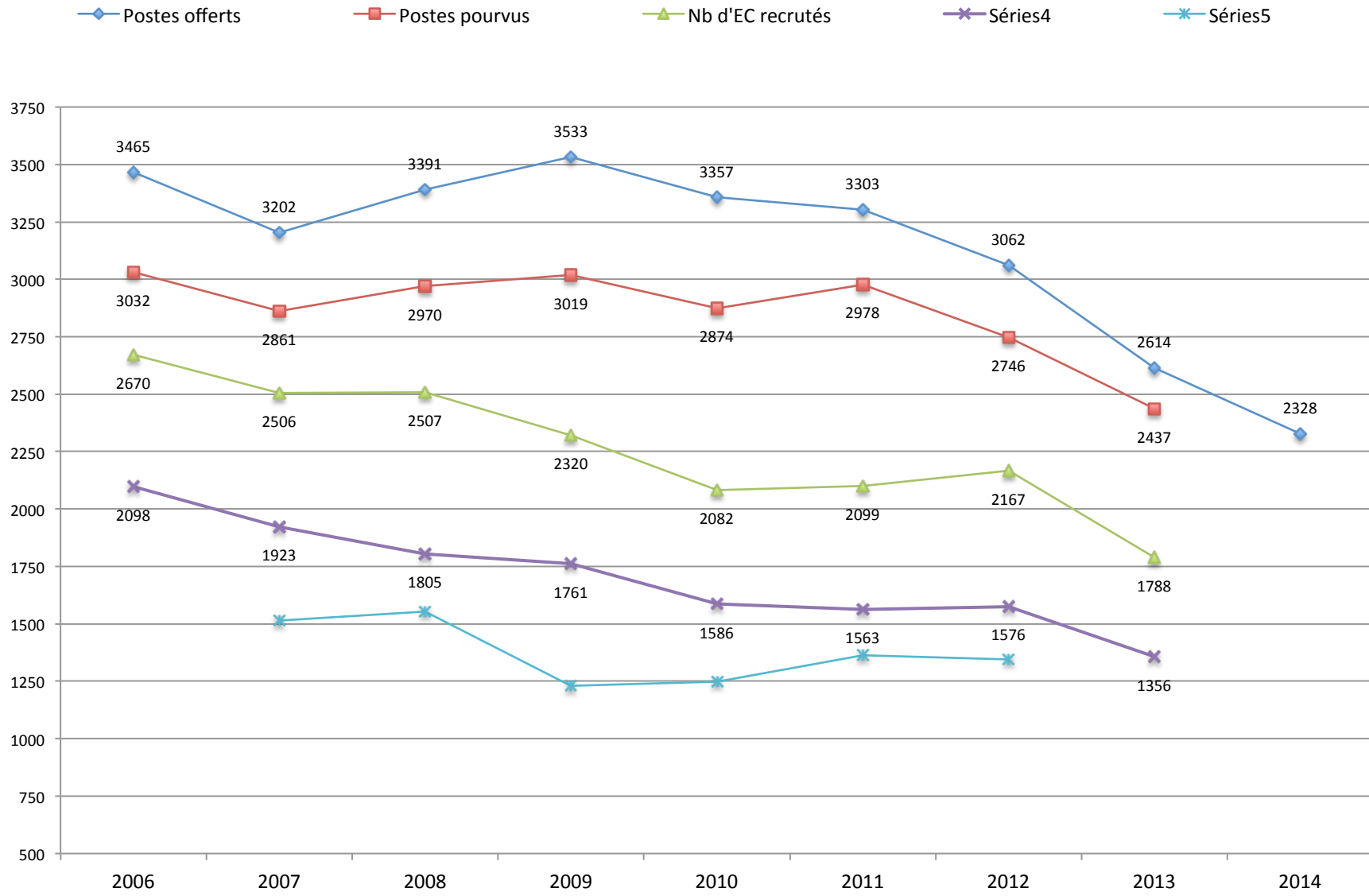
- **La diminution s'accélère entre 2009 et 2012 puisque ce sont les effectifs de 17 sections (sur 52) qui baissent, dont les mêmes que précédemment.** Dans les 17 : 1 section de droit (03), 8 sections de ALLSHS (8, 9, 10, 11, 12, 13, 17, 22) , les mathématiques (25), les 3 sections de physique (28, 29, 30), 1 sur 3 sections de chimie (32), 1 section de géologie (36), la section de physiologie (66) et 1 section de biologie (68)

Variation du nombre d'étudiants

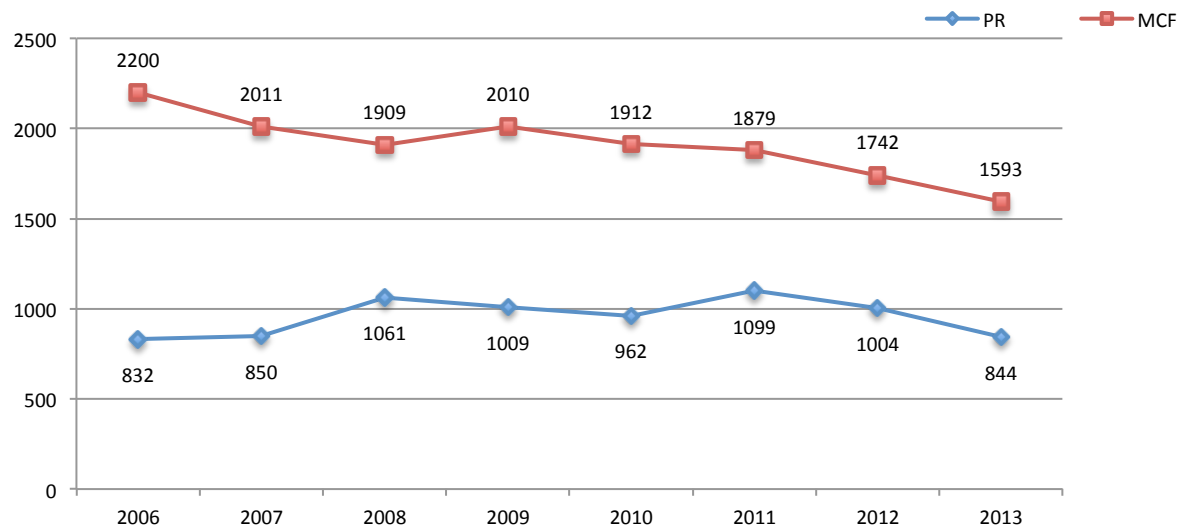


Les recrutements

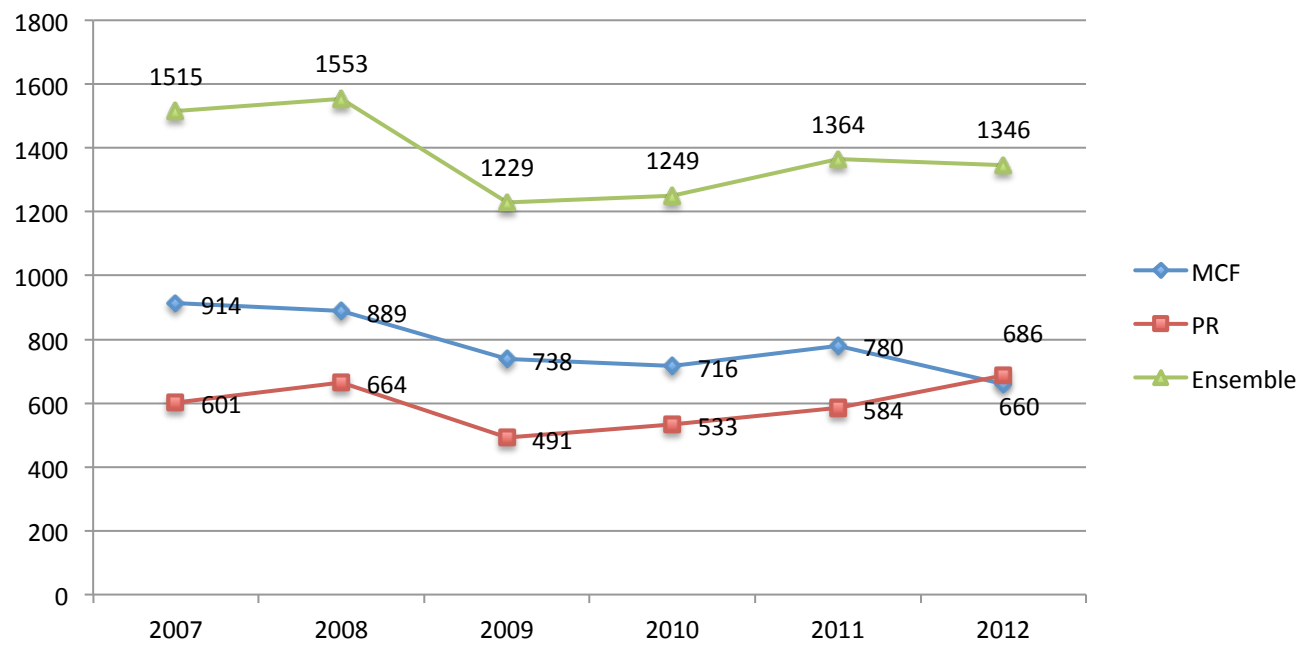
Comparaison postes publiés sur Galaxie/postes pourvus



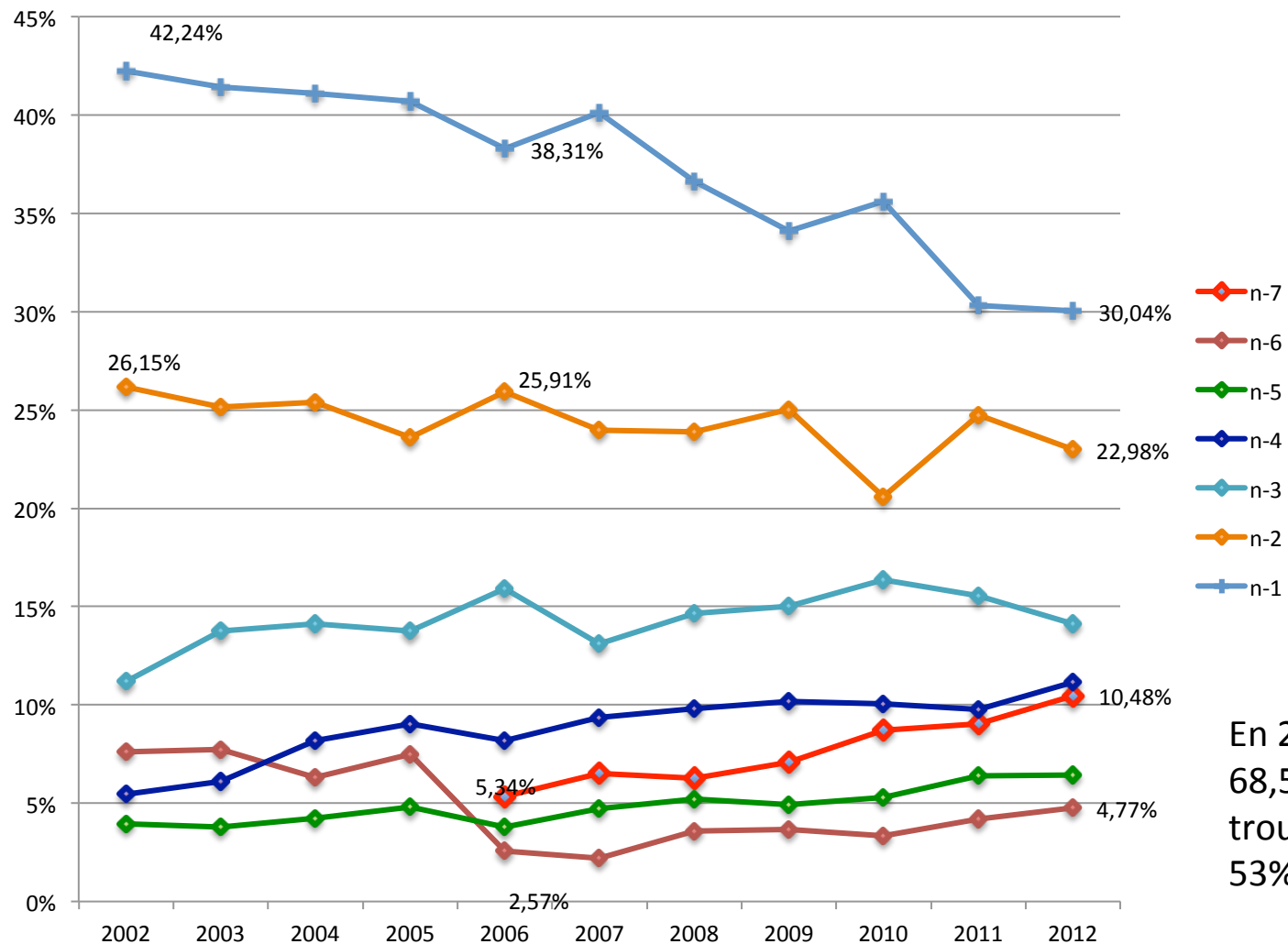
Nombre de postes pourvus



Nb de départs en retraite



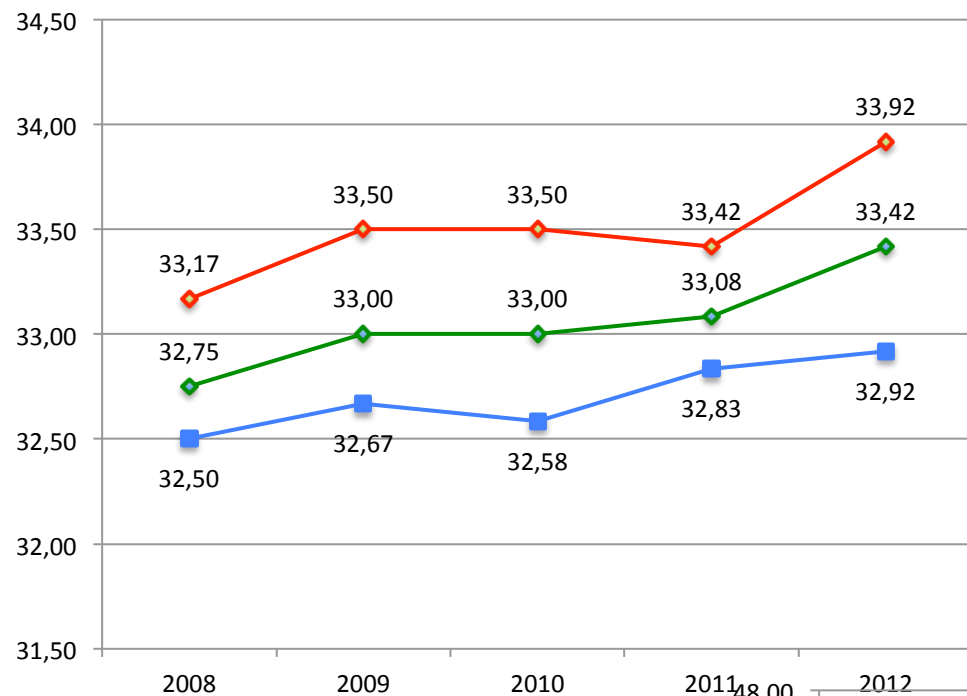
% dans les recrutements MCF année n en fonction de la durée écoulée depuis la thèse



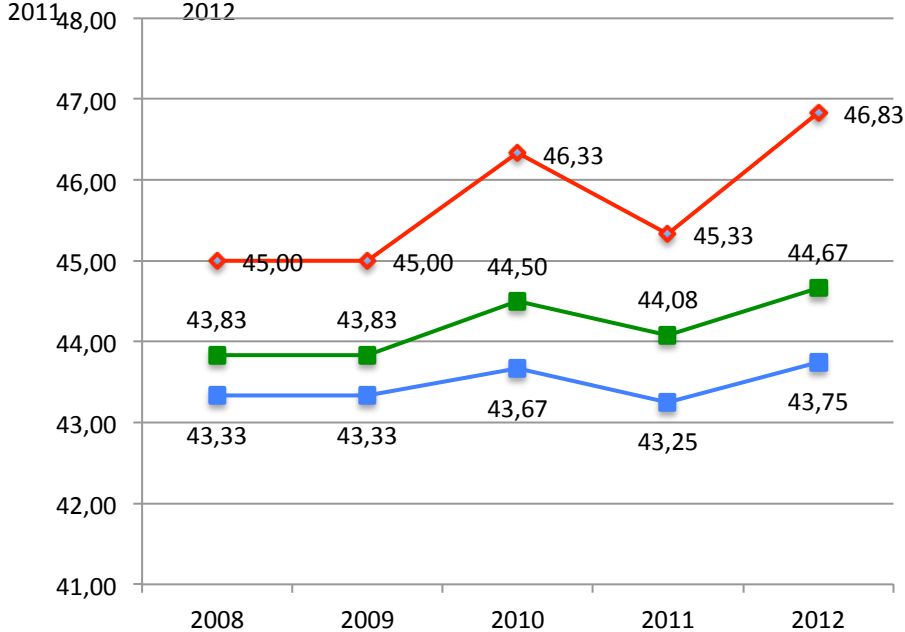
En 2002, $(n-1) + (n-2) = 68,5\%$; en 2006, on trouve 64 % et en 2012, 53%

En 2006 $(n-6) + (n-7) = 7,9\%$ et en 2012, 15,10%

Age moyen des MCF et PR recrutés

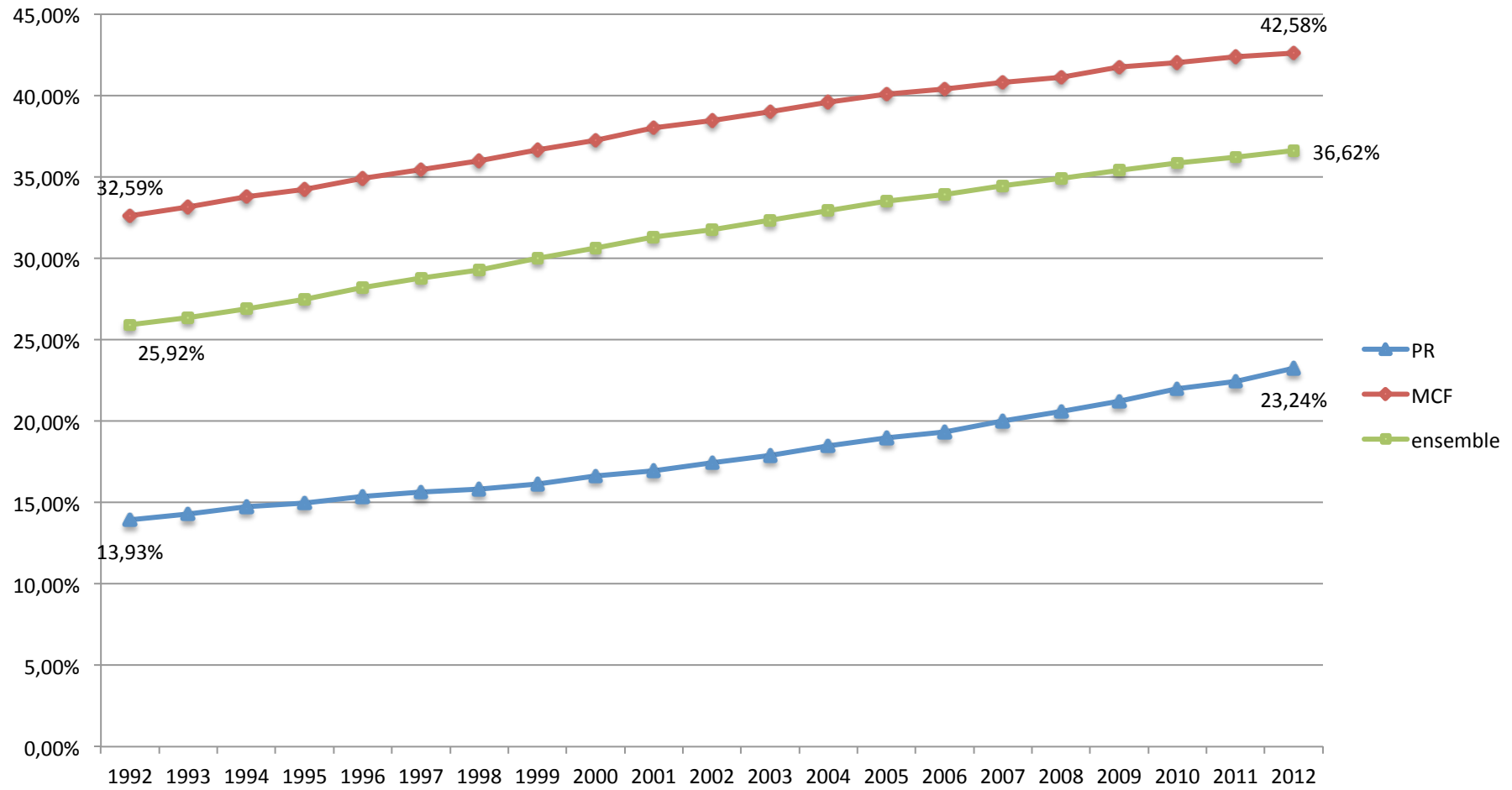


33,17 = 33 ans et 2 mois
 46,83 = 46 ans et 10 mois
 45,75 = 45 ans et 9 mois

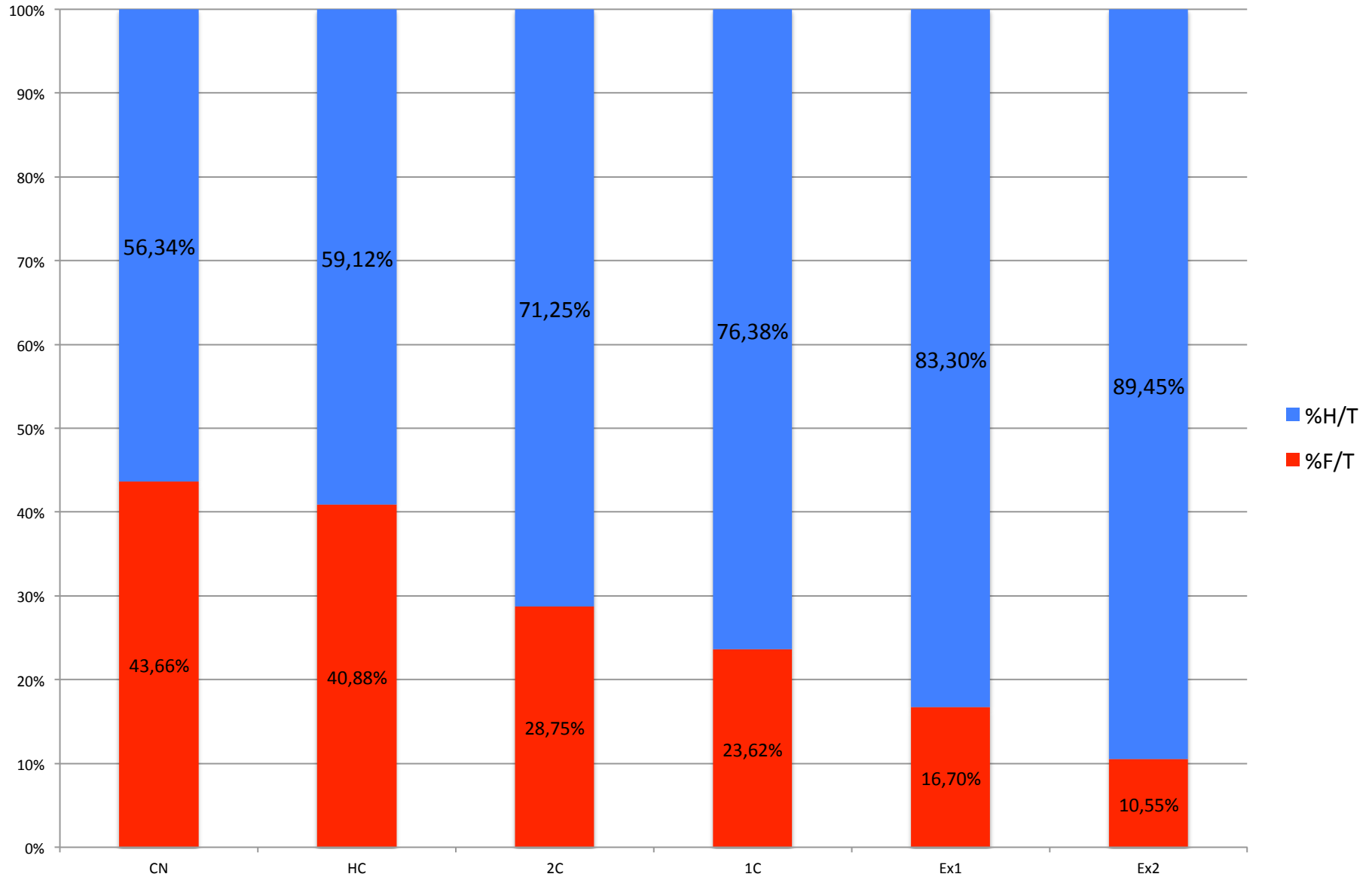


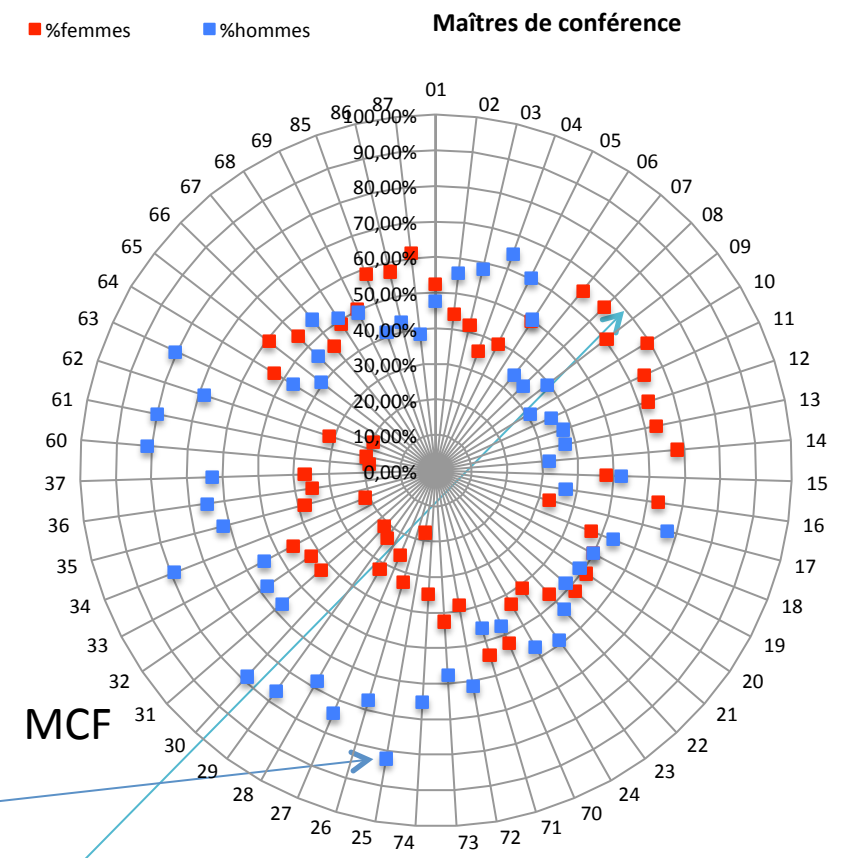
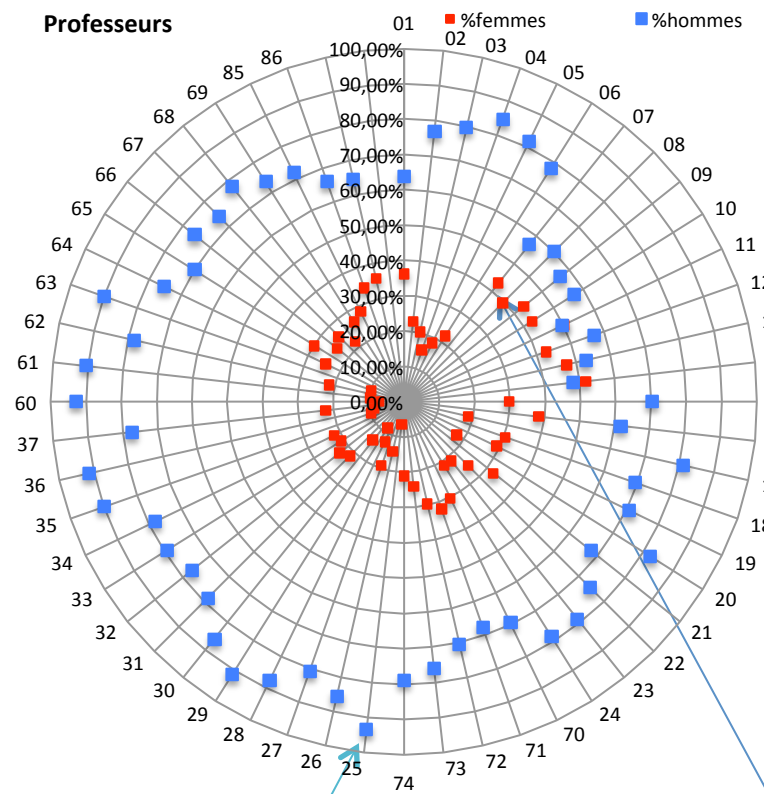
Les femmes

% de femmes



% de femmes et d'hommes MCF et PR

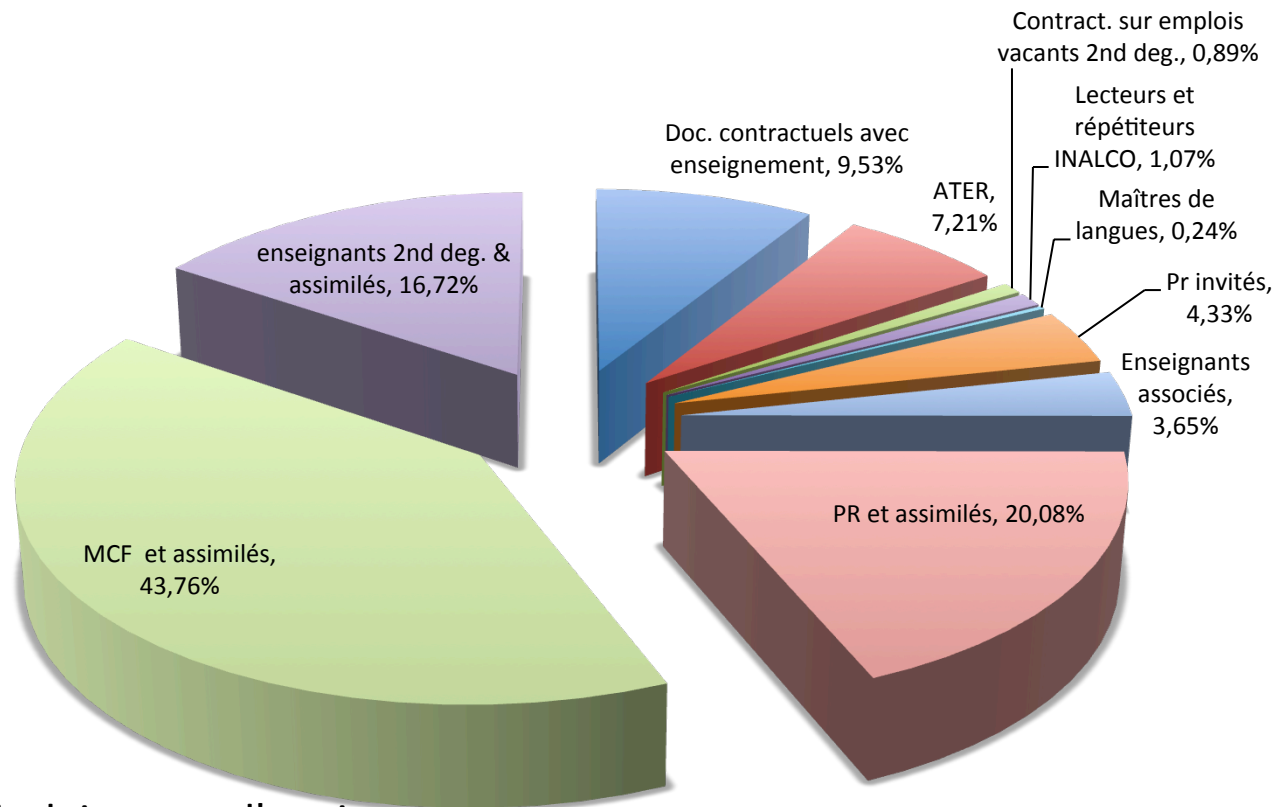




Exemple en section 25 : 82,26% hommes chez les MCF et 93,51% d'hommes chez les PR

Exemple en section 08 : 65,92% de femmes chez les MCF et 60,32% d'hommes chez les PR

Les non titulaires



La part des non titulaires est d'environ 25% de l'ensemble des enseignants et environ 42% du total MCF+PR

- 96 462 vacataires en 2012 dont
- 88 424 qui effectuent moins de 96h
 - 8038 qui effectuent plus de 96h

estimation actuelle : 135000

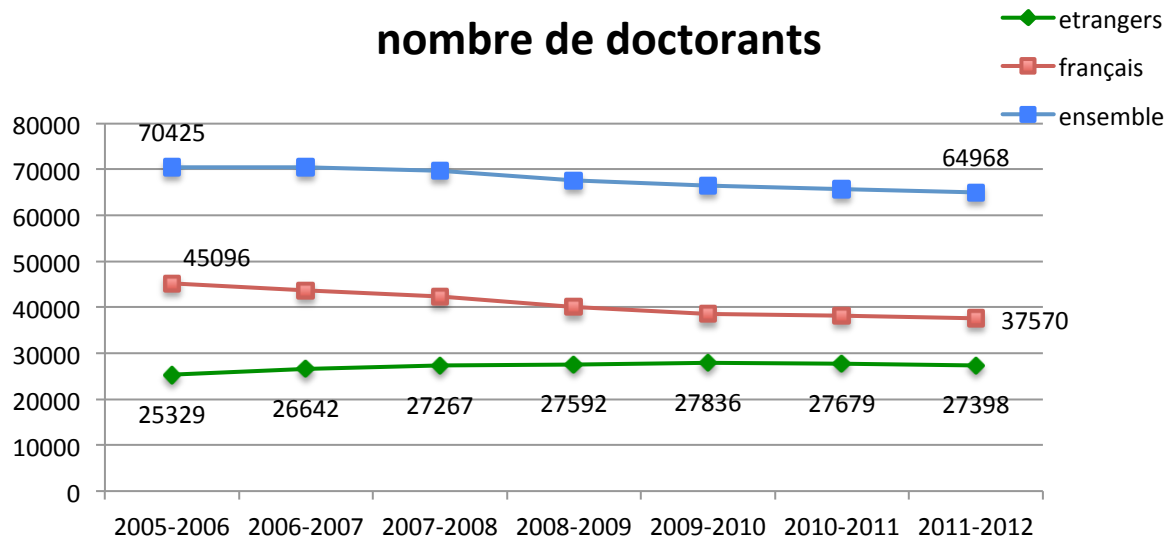
- 100 401 vacataires en 2013 dont
- 92353 qui effectuent moins de 96h
 - 8048 qui effectuent plus de 96h

Les doctorants

Les doctorants

- arrêté du 7 août 2006 relatif à la formation doctorale : pas de durée moyenne du doctorat, mais durée implicitement définie par le décret du 23 avril 2009 instaurant le contrat doctoral (durée est de trois ans),
- Le processus de Bologne, prévoit également un doctorat en trois ans, avec le “3-5-8” sur lequel se calque le système français des diplômes “L-M-D”.

nombre de doctorants



- Baisse des doctorants français de 15,3% entre 2000 et 2011
- Augmentation du nombre de doctorants étrangers en France de 63,68%
- D'où une augmentation globale de 6,33%.

Nombre de doctorats délivrés

